



SCHNITTMUSTER **BODY-BASICS** **Gr. 44**

KREUZ.BODY:
mit überkreuztem Ausschnitt,
Schnittteile 1,2,3

AMERIKA.BODY:
mit amerikanischem Ausschnitt,
Schnittteile 4,5,3

Bodys in Gr. 44 (entspricht etwa der Körpergröße in cm) eignen sich für sehr kleine Neugeborene oder späte Frühgeborene.

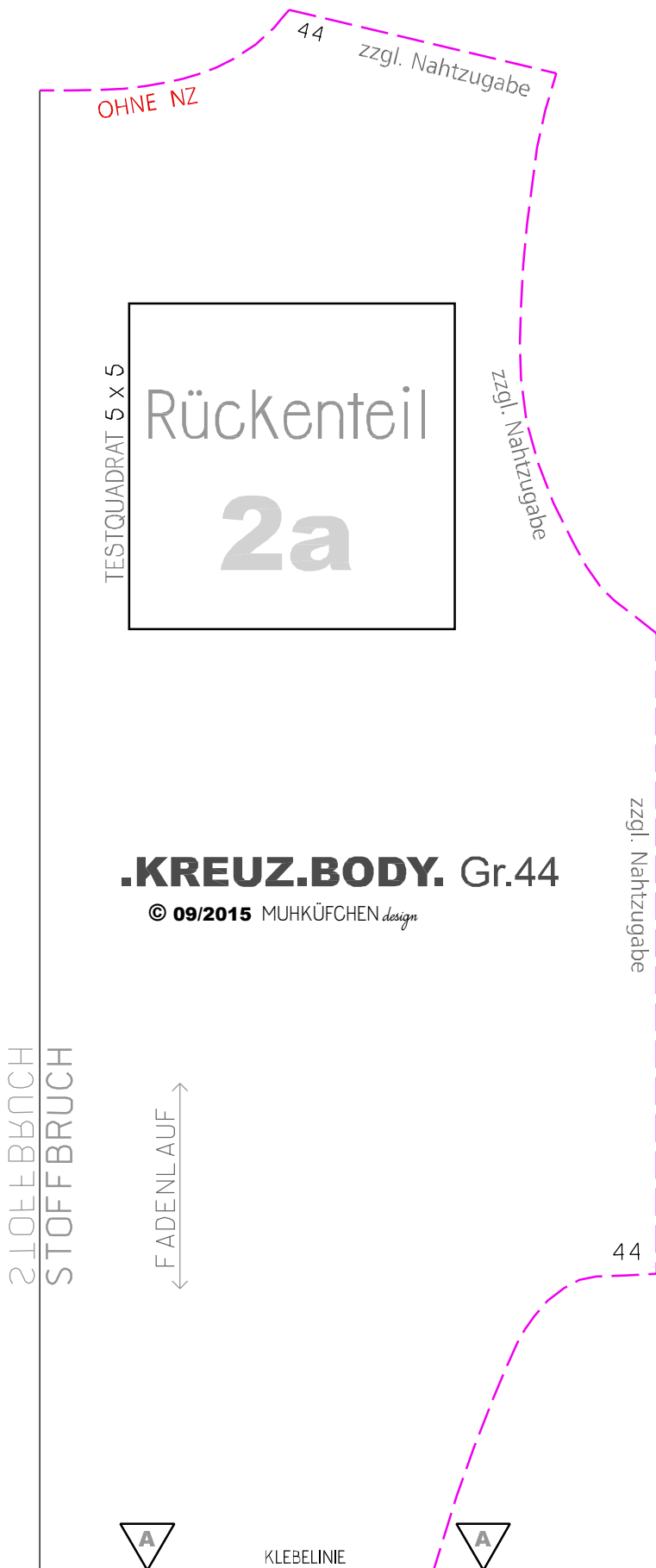
Für diese stelle ich die Schmitte in **Gr. 44 kostenlos** zur Verfügung, damit auch die kleinen Babys etwas zum Anziehen bekommen und freue mich, mit Eurer Nähunterstützung, damit den Eltern in der sicher oft schweren Zeit etwas Unterstützung geben zu können.

Nach diesem Schnitt genähte Artikel dürfen auch verkauft werden, allerdings nur als Einzelstücke und Kleinserien unter Nennung des Schmitterstellers.

Die Größen 50-104 sind mit ausführlicher bebildeter Anleitung als eBook erhältlich.

Bezugsquellen findest Du hier:
www.muhkuefchen.wordpress.com

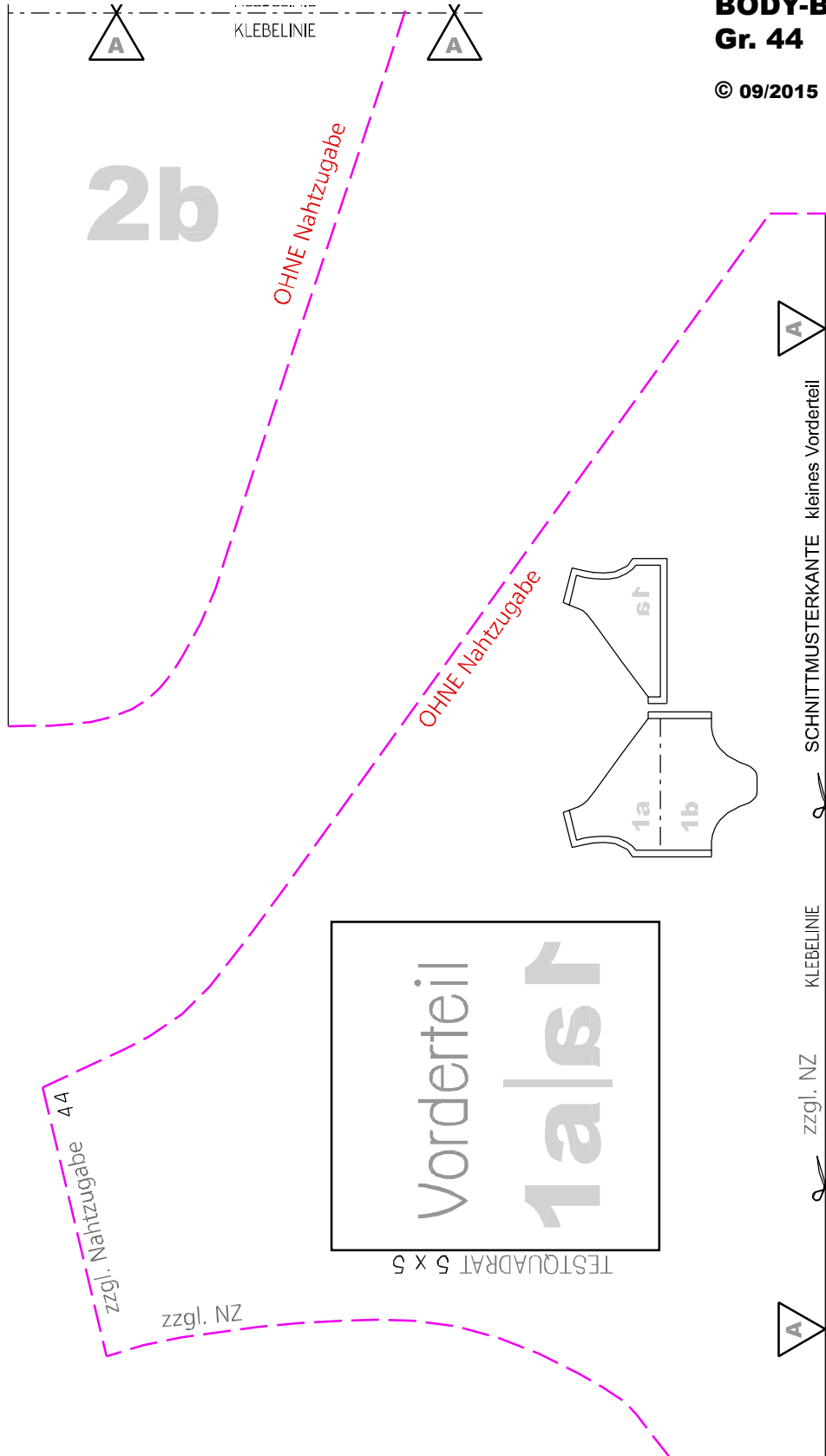
© 09/2015 MUHKÜFCHEN design





SCHNITTMUSTER BODY-BASICS Gr. 44

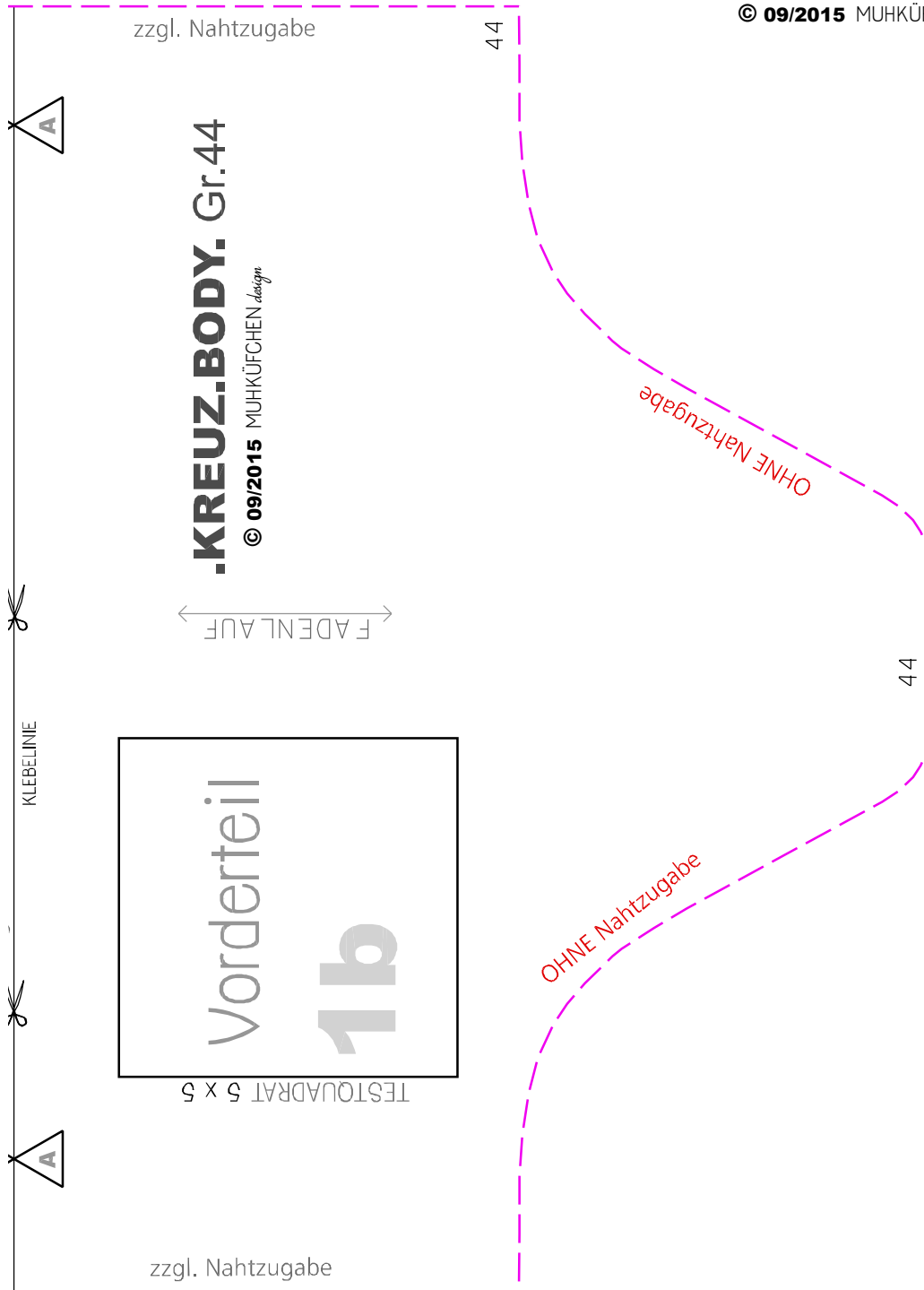
© 09/2015 MUHKÜFCHEN *design*





SCHNITTMUSTER
BODY-BASICS
Gr. 44

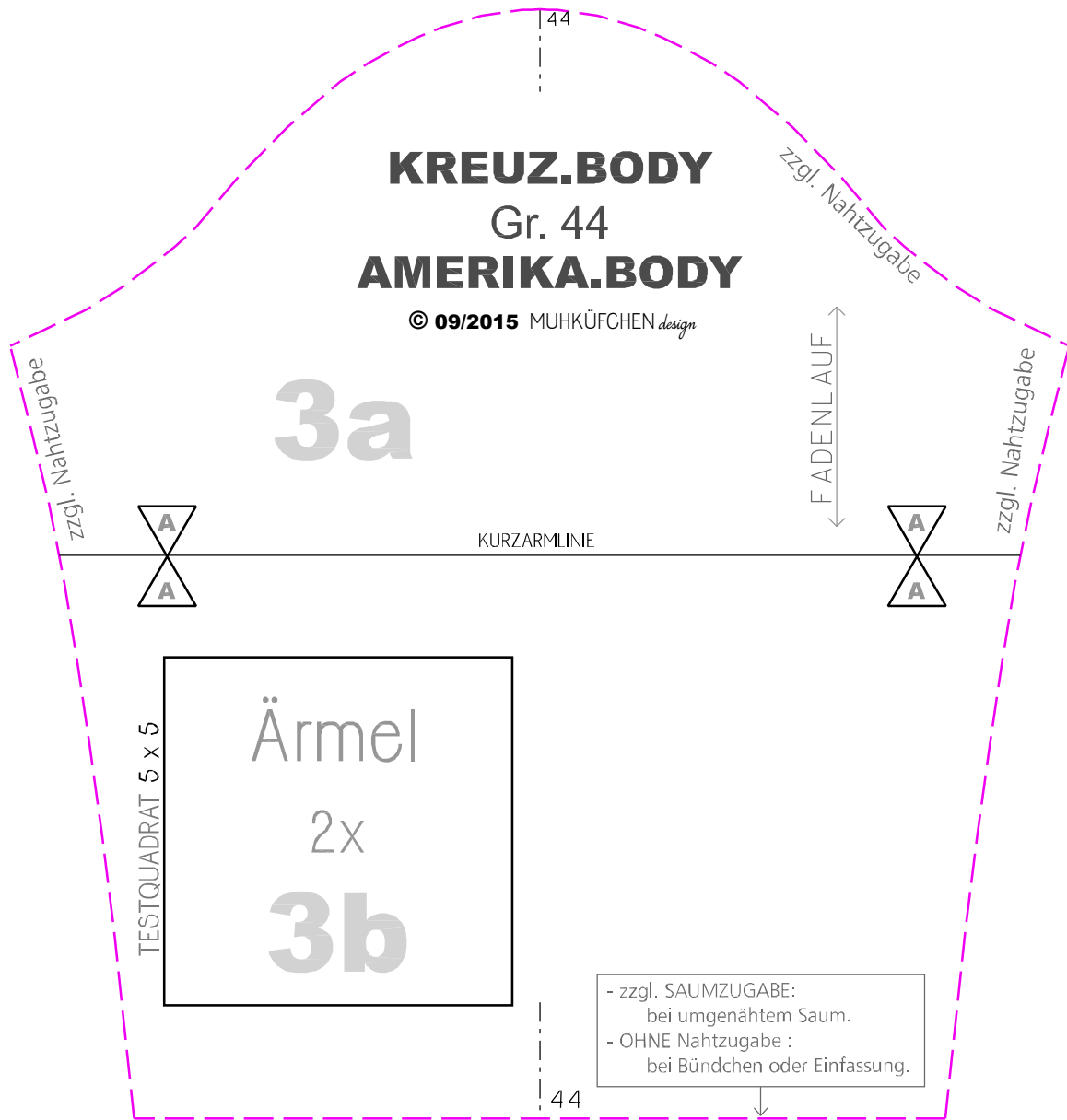
© 09/2015 MUHKÜFCHEN *design*





SCHNITTMUSTER
BODY-BASICS
Gr. 44

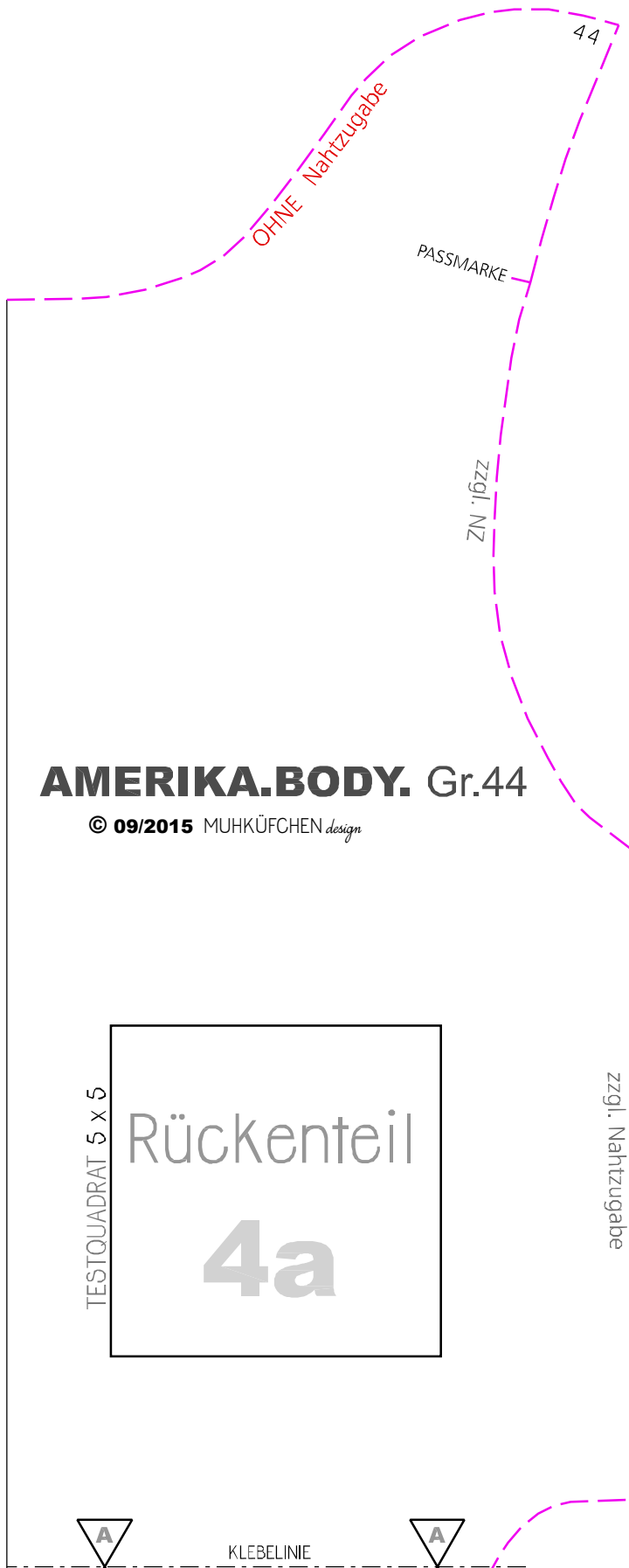
© 09/2015 MUHKÜFCHEN *design*





SCHNITTMUSTER
BODY-BASICS
Gr. 44

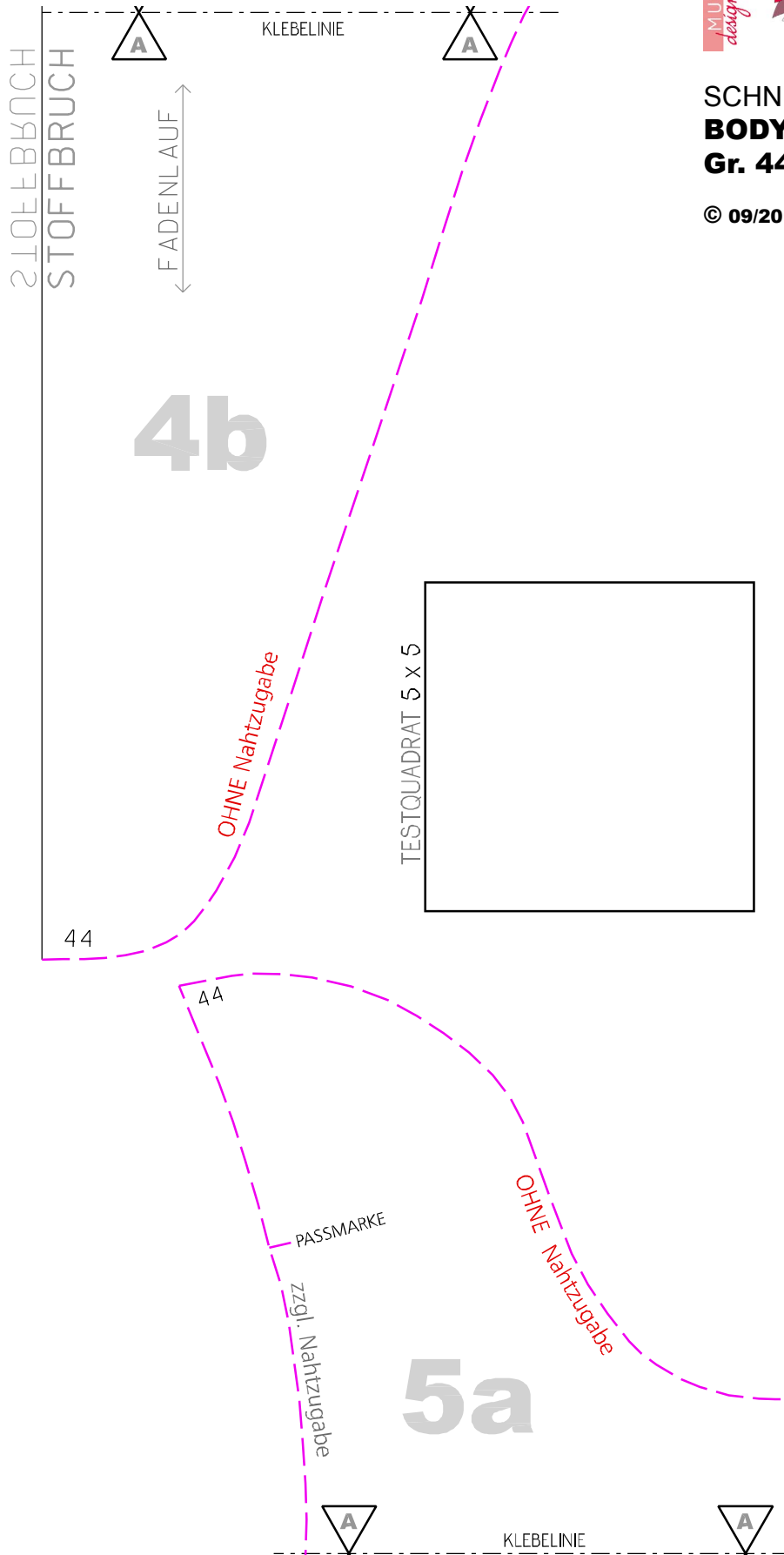
© 09/2015 MUHKÜFCHEN *design*





SCHNITTMUSTER
BODY-BASICS
Gr. 44

© 09/2015 MUHKÜFCHEN *design*





SCHNITTMUSTER
BODY-BASICS
Gr. 44

© 09/2015 MUHKÜFCHEN *design*

