

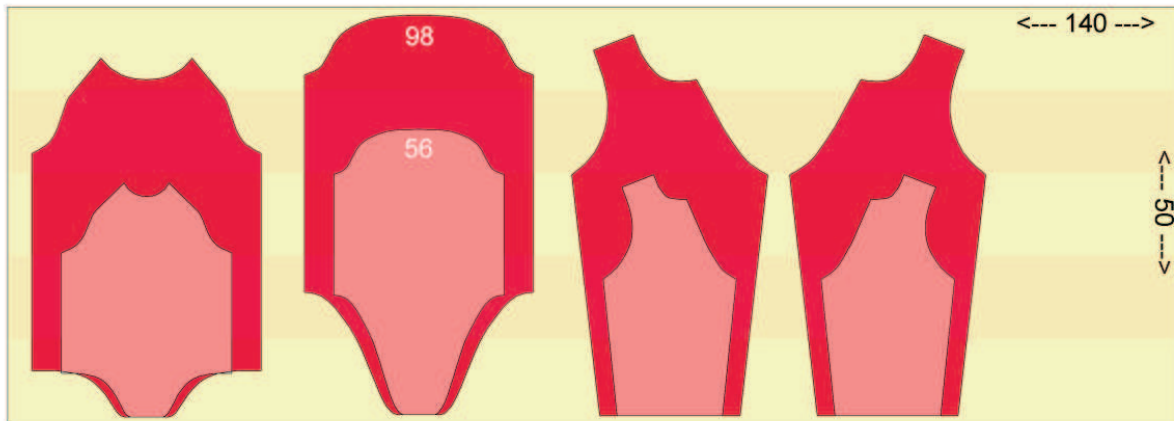
MATERIALLISTE

- dehnbarer Stoff (Jersey, Interlock, o.ä.)
siehe Maßtabelle
- Stoff vor dem Verarbeiten
ggf. waschen und trocknen -
- Bündchenware
- (Jersey-) Druckknöpfe
- Bügeleinlage
- scharfe Schere
- Schneiderkreide/(auswaschbarer) Stift
- Maßband
- Stecknadeln
- Nähgarn
- Universal- oder Jerseynadeln
- Drucker/-Papier

MATERIALVERBRAUCH

Stoffverbrauch ca. in cm:

	Vorderteil	Rückenteil	Ärmel
			2 x
56	25 x 30	25 x 35	20 x 30
62	25 x 35	25 x 40	20 x 35
68	25 x 35	25 x 40	25 x 35
74	25 x 40	25 x 45	25 x 40
80	30 x 40	30 x 45	25 x 45
86	30 x 40	30 x 45	25 x 45
92	30 x 45	30 x 50	25 x 45
98	30 x 45	30 x 50	30 x 50



VORBEREITUNGEN

Größenwahl:

Orientiere Dich bei der Größenwahl an der Körpergröße Deines Kindes.

Der Schnitt des Bodys ist **schmal**. Vergleiche im Zweifelsfall vor dem Zuschnitt das Schnittmuster mit einem vorhandenen Body. Bei Armlänge und Oberteillänge haben sich im Probenähen starke Unterschiede bei den Kindern herausgestellt.

Materialwahl:

elastische Materialien wie Jersey, Interlock... Auf Grund des Materials solltest Du mit einer Overlockmaschine, bzw. elastischen Stichen Deiner Nähmaschine arbeiten. (Du kannst Dich bei einer ganz einfachen Nähmaschine mit Zickzackstich behelfen.)

Nähe mit dem gewählten Stoff Probe. Probiere die benötigten Stiche aus.

1. Lies bitte einmal diese Anleitung.

2. Drucke die Schnitte aus. („Ohne Seitenanpassung“) Kontrolliere anhand des Testquadrates, ob die Größe stimmt. Schneide die entsprechende Größe aus. Oder pause auf Transparentpapier durch, so musst Du den Schnitt nicht zerschneiden und kannst den Ausdruck später noch einmal für z.B. eine andere Größe benutzen. Das Schnittmuster enthält keine Nahtzugabe, diese musst Du (außer am Halsausschnitt) beim Zuschnitt noch hinzufügen.

3. Es gibt 5 Schnittteile:

- 1 x Vorderteil
- 1 x Rückenteil
- 2 x Ärmel (einen rechten und einen linken !)
- 1 x Halsbündchen
- 1 x Bündchen für Beinausschnitt
(Bündchenlängen s. Schnittmuster)